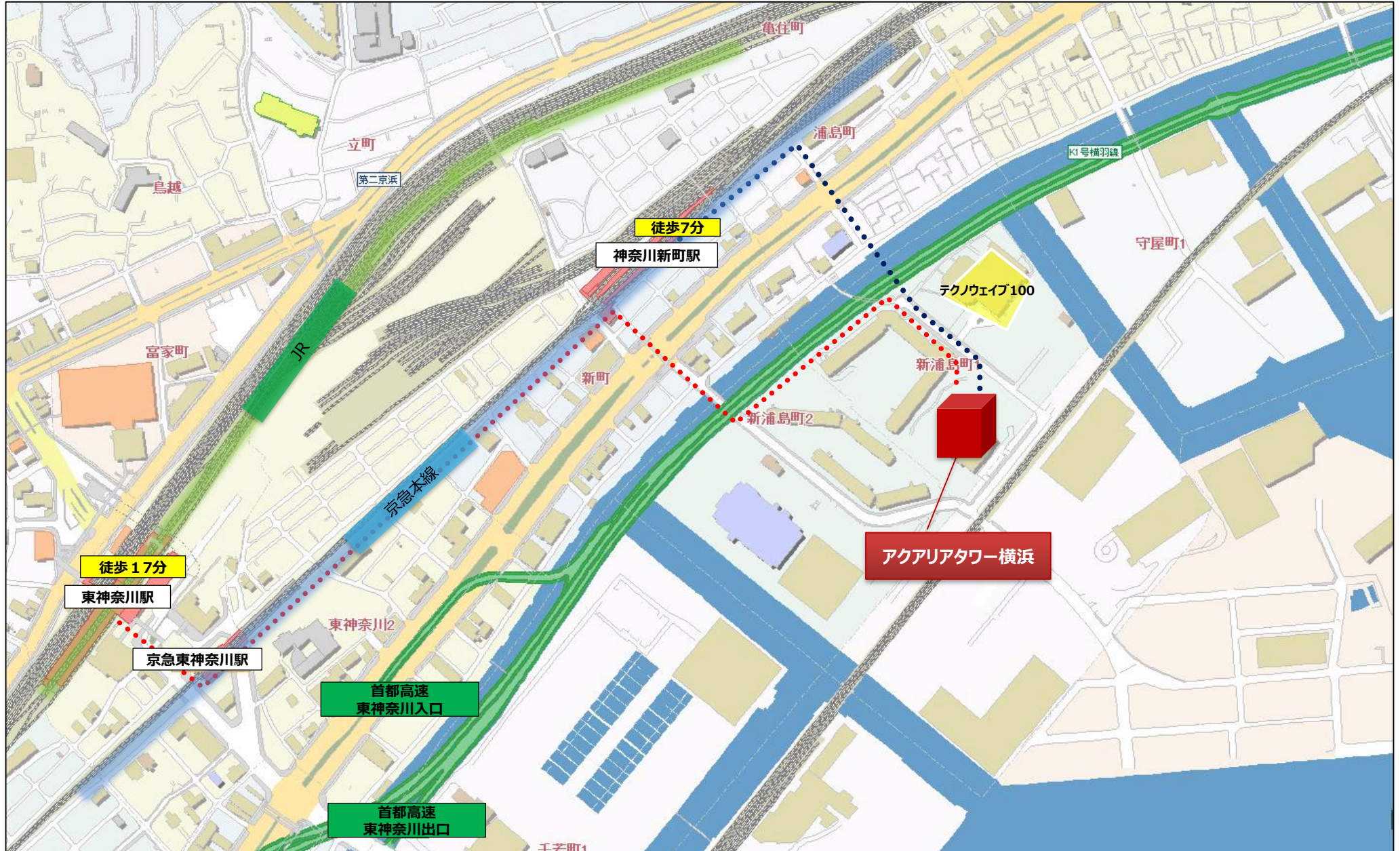




Aquaria Tower Yokohama

JR「東神奈川駅」徒歩17分 京急本線「神奈川新町駅」徒歩7分



首都圏、主要都市へのスムーズなアクセス 鉄道、新幹線、空路 全てにおいて抜群の好立地



◆首都高速神奈川1号横羽線

「東神奈川出入口」へ6分

◆京浜急行線「神奈川新町駅」より

京浜急行「横浜駅」へ3分

京浜急行「品川駅」へ19分

◆JR横浜線「東神奈川駅」より

JR「新横浜駅」へ9分

◆京浜東北線「東神奈川駅」より

京浜東北線「川崎駅」へ15分

◆羽田空港

「国際線ターミナル駅」へ20分

「国内線ターミナル駅」へ23分

前面ガラス張りのスタイリッシュな外観と ワンフロア500坪以上 の大型プレートオフィス



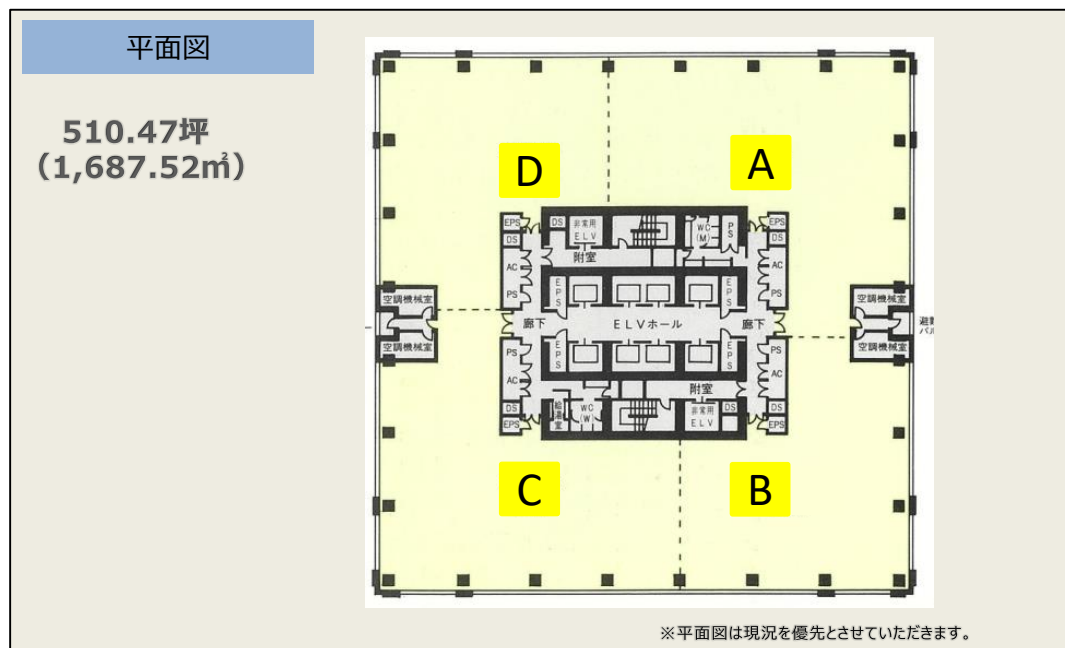
建物基本情報	
名称	Aquaria Tower Yokohama (アクアリアタワー横浜)
所在地	神奈川県横浜市神奈川区新浦島町1-1-32
交通	京浜東北・根岸線「東神奈川駅」徒歩17分 京浜急行電鉄本線「神奈川新町駅」徒歩7分
構造 / 規模	鉄骨造・一部鉄骨鉄筋コンクリート造・一部鉄筋コンクリート造 / 地下1階地上18階
竣工	1993年11月
延床面積	15,217.17坪 (50,304.72㎡)
基準階面積	512.88坪 (1,695.47㎡)
耐震性	新耐震基準
正面玄関開閉時間	アトリウム出入口 : 月~土 8:00~20:00 低層棟通用口 : 月~土 6:30~21:00 (退館は終日可) 高層棟エントランス : 平日 8:00~22:00 土 8:00~20:00 高層棟南東出入口 : 月~土 7:00~20:00 地下1階通用口 : 月~土 6:00~23:00 (デンキーによる入退館は終日可)
セキュリティ	機械警備・有人警備併用 (24時間常駐)
エレベーター基数	【高層棟】乗用8基 非常用2基 【低層棟】乗用2基 荷物用1基
駐車場	地上平面式 地下平面式 地下二段式 ※空き台数要確認
用途	事務所
設備概要	
空調	【高層棟】セントラル空調 (ゾーン別) 【低層棟】個別空調
天井高	2,650mm (高層棟・低層棟1階: 3,300mm)
床仕様	OAフロア/タイルカーペット H=40mm
床荷重	500kg/㎡ (高層棟1~3階 低層階2階: 700kg/㎡ ・低層棟1階 1,000kg/㎡)
電気容量	60VA/㎡ (基準階)

Aquaria Tower Yokohama (アクアリアタワー横浜)

■募集区画 (R&D/オフィス区画)

階数	契約面積	賃料	共益費	敷金	入居可能日
5階	510.47坪 (1,687.52㎡)	応相談	応相談	12ヶ月	即日
17階(A)	145.66坪 (481.54㎡)	応相談	応相談	12ヶ月	即日

■平面図 (R&D/オフィス区画)



分割想定坪数

A : 144.17坪 (476.61㎡)

B : 111.06坪 (367.15㎡)

C : 144.17坪 (476.61㎡)

D : 111.06坪 (367.15㎡)

※フロアによって若干異なる場合があります。

駐車場設備 :

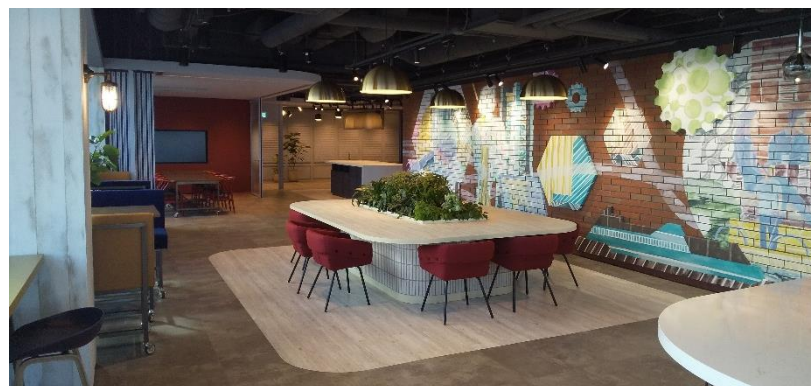
地上平面式 地下平面式 地下二段式 **合計167台**

(多数確保可能。お問い合わせ下さい。)

契約概要（賃貸借契約の基本条件）

賃貸人	NS Yokohama合同会社
契約形態	定期借家契約
契約期間	3年間（応相談）
契約面積	ネット面積（壁芯計算による）
更新料・償却	なし
空調料金	時間外空調費 1ゾーン：4,000円/h（高層棟） （運転時間 月～土曜日 8：30～18：00）
解約予告	6ヶ月前までに書面にて通知
駐車場	平面式：30,000円/台（税別） 二段式：25,000円/台（税別）
諸費用等	室内の電気料金 室内清掃費（清掃会社は指定業者による契約） 管球交換 警備カード追加発行費
運営管理	伊藤忠アーバンコミュニティ株式会社

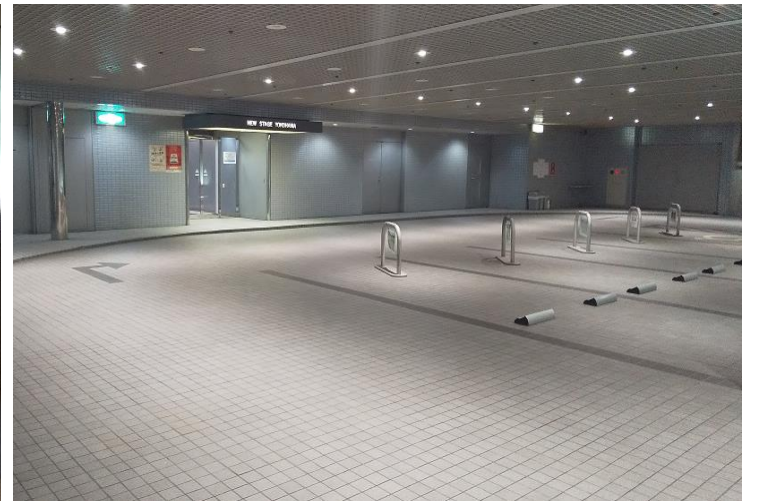
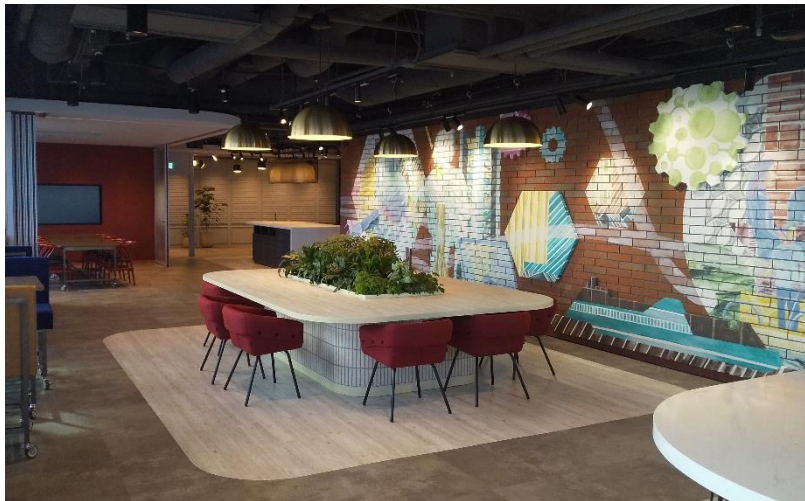
2023年7月に全館共用部大規模リニューアル済！



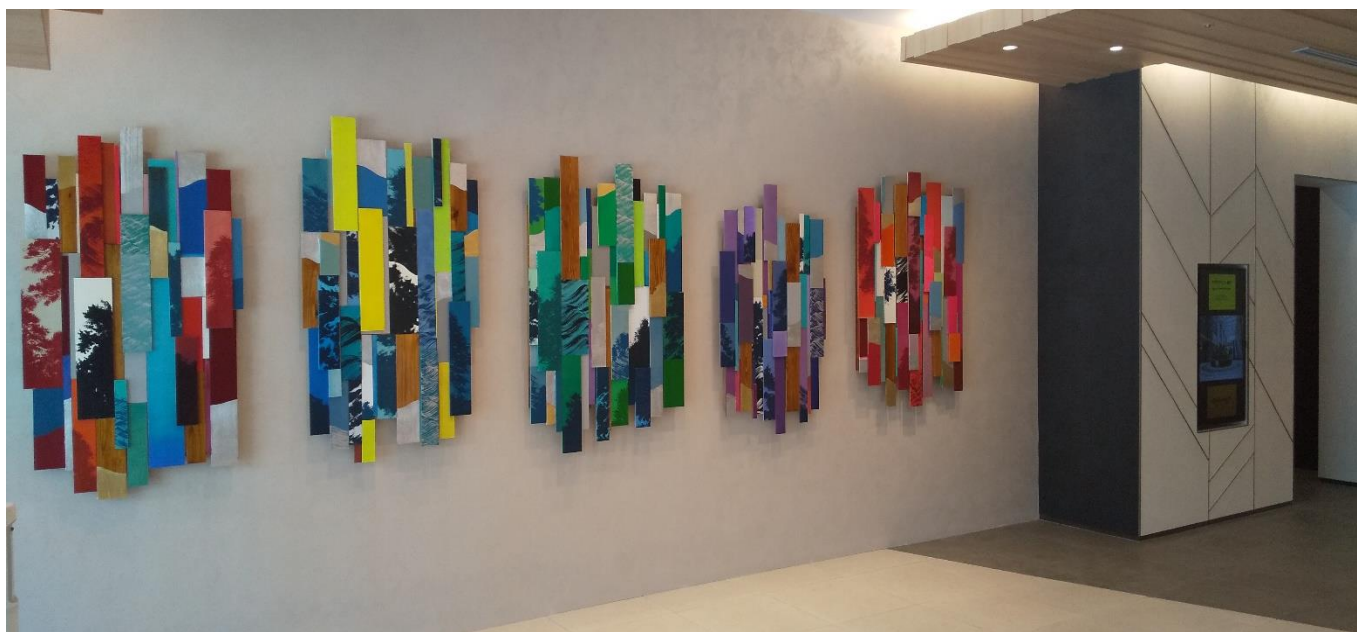
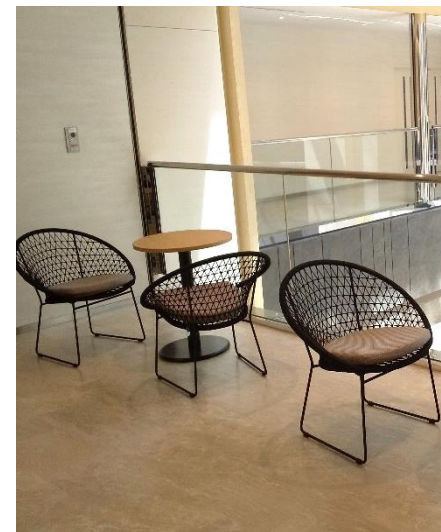
現況写真



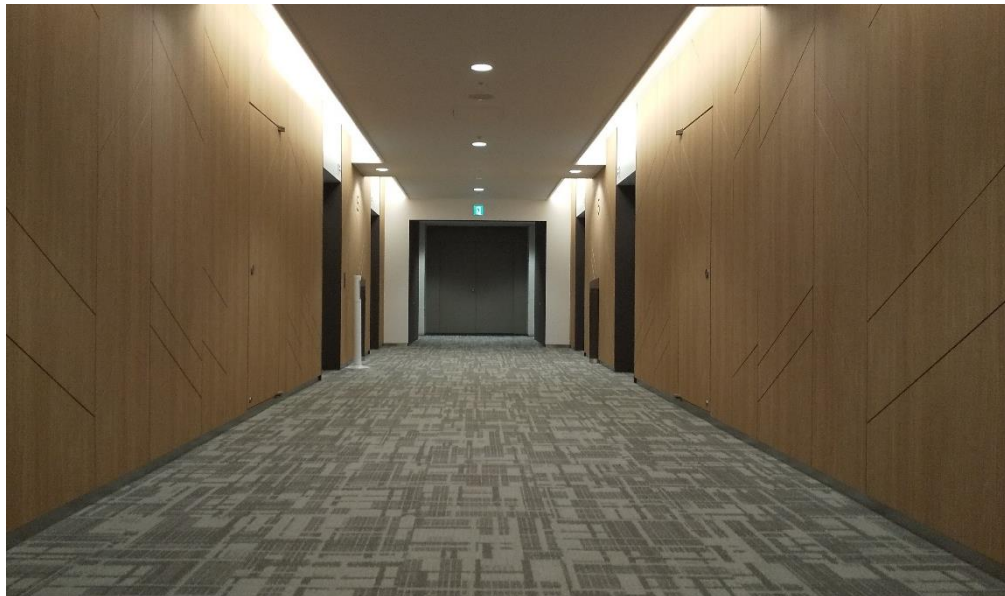
現況写真



現況写真



現況写真



アクアリアタワー横浜周辺 飲食店マップ



MEMO

お問い合わせ



伊藤忠アーバンコミュニティ株式会社

〒103-0023 東京都中央区日本橋大伝馬町1-4

担当：織原 050-5369-2142